

トローリング

小型ボートでの釣り

ランデブーはアウトリーフ近辺の絶好のトローリングポイントのすぐ近くです。トローリングがフィジーでは一番つれる方法で底釣りやキャストイングはおすすめしません。



料金は、F\$100（船一隻、3時間チャーター、4名まで）

追加1時間につき1隻F\$100

フィジー国内の旅行案内

お勤めの宿泊や交通機関のご紹介や予約代行

街や空港の旅行紹介所やリゾートオフィスにわざわざ出かけて予約する必要はありません。また、旅行紹介所はトラブルが多いので利用を避けてください。日本人（日本語スタッフ）ご相談ください。フィジー滞在の経験をもとにご紹介いたします。



ガイドブックに載っていないけれどもお勤めの宿やホームステイもご紹介できます。

お気軽にご相談ください。

車で行く本島観光ツアー

ランデブーから1時間以内の4箇所をチョイス



サベト泥温泉（天然）

ランデブーから車で1時間。露天の3つの小さな丸い池。それぞれ温度が違います。泥を体に擦り付けると肌がつるつるに。水着持参。



熱帯植物園

ガーデン・オブ・スリーピングジャイアント サベト泥温泉の5分前。蘭の収集で有名。その他の熱帯植物も豊富で、庭は散策すると30分から1時間。



デナラウ

ランデブーから40分。ナンディ川河口の出島。7つの高級リゾートホテル、マリーナ、ショッピングモール、レストランバー、高級スパ、ゴルフコース、高級住宅地があります。



モミ砲台

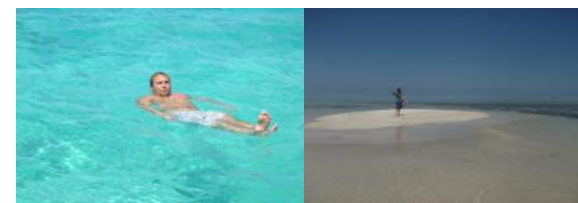
ランデブーから車で10分。第2次世界大戦のときにイギリス軍がつくった砲台で、海を見晴らす高台にあり、景色がいい。

1回のツアーで上記全部ないし数箇所を回ることもできます。

アイランドホッピング

マロロ島日帰りツアー

アイランドホッピングとは日帰りで離島を訪れるツアーです。追加料金でダイビング（体験または認定ダイバー向けガイドダイブ）を組み合わせることも可能。



ランデブーから船で20分のマロロ島にある高級リゾートマスケットコーブを訪れたり、砂の島で休憩したり、魚がいっぱいのリーフでシュノーケリングや魚の餌付けをしたり、できます。シュノーケリングレンタル込。



人数	一人当たりの料金
1	200
2	100
3人以上	90



料金は予告なく変更になる場合もあります。予約時に必ずご確認ください。

ボートで行くリーフブレイク

ナモツ島タバルア島周辺



中上級サーファー向けです。

ボート代 ひとりF\$100(ふたりから)
3人以上は10%割引。

ランデブー前のビーチから出発。ポイントまでボートで
10-20分です。

コンディションにより出発時刻は異なりますが、通常は
早朝6時半くらいにでかけてお昼ごろ戻ります。

<レンタル>

ショートボード 初日F\$35(次回からF\$20)

ロングボードF\$60

ボディボードやシュノーケリングセット、スキムボード
もあります。

* 中古ボード販売も行います

* 土曜日のタバルアクラウドブレイクは最低1週間前からの
予約が必要です。

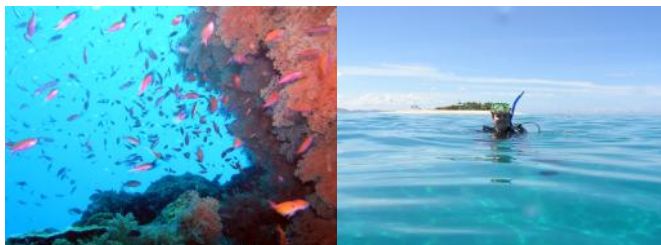
* 波のサイズが大きすぎないか、と不安な方はコンディ
ションしだいでボートでいくか、車でビーチに行くか、
スタッフとご相談できます。

スキューバダイビング

日本人インストラクター常駐

料金はフィジードルです。
2名以上で申し込むと安くなります。

PADIコース	最短日数	1名	2名	3名	4名
体験ダイブ 1ダイブ	半日	200	160	140	120
オープンウォーターダイバー	3日	720	680	650	575
アドバンスダイバー	2日	700	625	600	550
EFR	1日	230	200	190	180
レスキューダイバー	3日	540	500	450	400
ダイブマスター	2週間	1000	950	900	850



- 体験ダイブ以外はPADI認定ダイバー取得コース
で、一生有効な認定カードが発行されます。
- 日本語教本がそろっています。

<認定ダイバー向けボートダイブ・レンタル機材付>

1タンクダイブ(最低2名から) ひとりF\$160

2タンクダイブ ひとりF\$240

車で行くビーチサーフィン

体験サーフィン、初級向け



参加人数	ナタンドラ	シガトカ
1	180	255
2	110	140
3	85	110
4	75	90
5	70	80
6	65	75
7	60	70
8	57	65
9	55	60
10	50	55

ナタンドラビーチ

車で40分。本島でもっとも
美しいビーチといわれ、ピク
ニックにも最高。通常はひざ
腰サイズの小波なので体験
サーフィンや初級向け。

シガトカ河口砂丘

中上級者はリーフブレイクで
は波のサイズが大きいときや
北風が強いとき、初心者はナ
タンドラビーチではうねりが
小さくて波のサイズがないと
きに行きます。

- 体験サーフィンの初心者指導もできます。
- レンタルボード込み1名あたりの料金。レンタル
ボードなしはF\$30オフ。
- 2回目以降のボードレンタルはF\$10引。
- 車1台あたりの参加人数により料金は異なります。
- 車は1台最大10名まで。
- 出発時刻は潮汐により異なります。
- ナタンドラビーチでは乗馬もできます。(別料金)

海洋状況により、催行できない場合もあります。フィジー滞在中なるべく早いうちにお申し込み下さい。